

Sprawdzenia mocowania masztu przed startem.



*Zdjęcie.1*



*Zdjęcie.2*

Celier Aviation przypomina o obowiązkowym wykonywaniu sprawdzenia maszyny przed lotem.

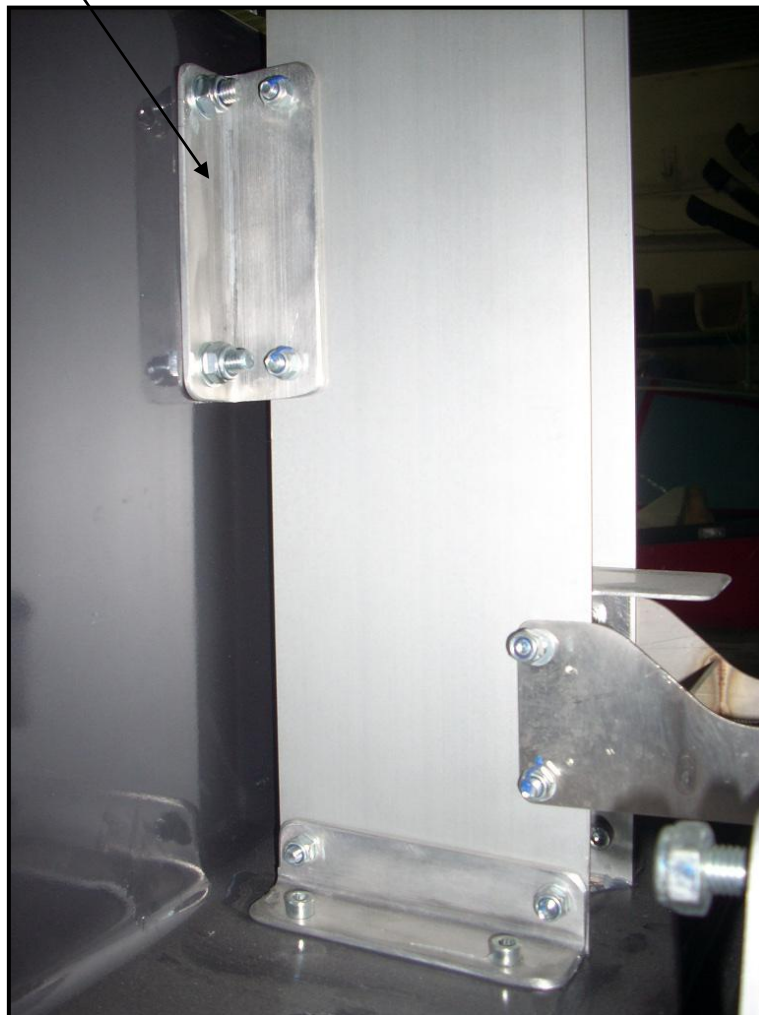
Przed każdym lotem i po każdym twardym lądowaniu sprawdź górne kątowniki mocujące maszt do kabiny.

W celu ułatwienia inspekcji zaleca się użycia latarki, aby dokładniej obejrzeć obszar krytyczny. (Patrz zdjęcie nr 1)

Podczas inspekcji zwróć uwagę na nadmierne zużycie, zmęczenie materiału bądź pęknięcia. (Patrz zdjęcie nr 2).

Pamiętaj, że instrukcja obsługi technicznej nakazuje sprawdzenie momentu dokręcenia połączeń śrubowych.

Resurs Kątownika alu pionowego (CAXen-K-M-6003A) wynosi 100 godzin.



*Zdjęcie 3 – Kątownik do wymiany po 100 godzinach.*

Po 100 godzinach nalotu wymagana jest wymiana dwóch kątowników aluminiowych (6003A) mocujących maszt do kabiny.

Podczas wymiany należy dokładnie sprawdzić punkty mocowania masztu do kabiny zwracając uwagę na nadmierne zużycie, zmęczenie materiału bądź pęknięcia.

**Przypominamy o obowiązkowym sprawdzeniu wyżej opisanych obszarów po każdym twardym lądowaniu i po niespodziewanych przeciążeniach w locie.**